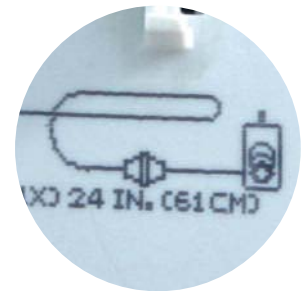




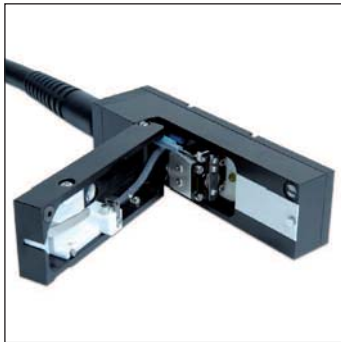
“Der Intelligente” Läuft. Einfach. Immer.

- höchste Funktionsvielfalt durch umfangreiche Standardfunktionen und Erweiterbarkeit
- höchste Verfügbarkeit mit geringstem Verbrauch
- hohe Druckauflösung „1-8-zeiliges Druckbild“
- einfache, intuitive Bedienbarkeit
- einfachste Integration in Netzwerke und Maschinenverbunde



... führend in Kennzeichnungstechnik

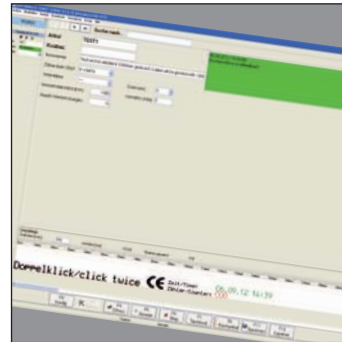
alphaJET evo Continuous-InkJET-System



Druckkopf



Rückansicht mit Anschlüssen



Bedienung über PC-Software

Der alphaJET evo überzeugt durch seine Vielseitigkeit. Durch seine hohe Auflösung können bis zu 8 Zeilen Text (statisch/dynamisch), eine Vielzahl von Barcodes sowie Grafiken gedruckt werden. Damit liefert der evo eine ausgezeichnete Druckqualität bei sehr hohen Produktionsgeschwindigkeiten, geringem Wartungsaufwand und einfachster Bedienung.

Gehäuse

- modernes Design
- Schutzart IP 65
- Edelstahl
- optional: USV integriert

Touchscreen Display

- 10,4" TFT-Color-Touchscreen Display mit komfortabler Bedieneroberfläche
- lösungsmittelfest
- resistives Display: schwenk- und abnehmbar
- grafische Benutzeroberfläche (WYSIWYG)

Tintensystem

- modular und leicht zugänglich aufgebaut
- hohe Verfügbarkeit durch langlebige Komponenten
- einfache und zeitsparende Wartung
- effiziente und ökologische Verbrauchsdaten
- kein Kartuschensystem
- standardmäßige Lösungsmittelrückgewinnung

Druckkopf

- optimiertes Design (Kopfklappe)
-> einfache Reinigung in der Linie
- Düsenverschluss -> optimales Startverhalten
- Kopfheizung -> stabiler Tropfenabriss
- visuelle Tintenstrahlkontrolle integriert (Stroboskop-Lupe)

Schnittstellen und I/O Standard

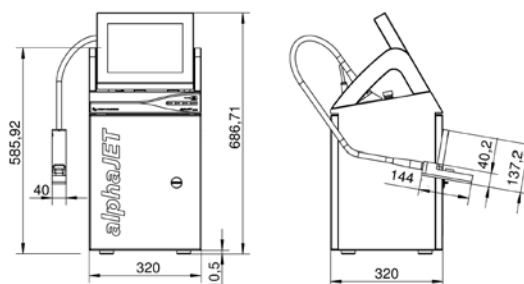
- Ethernet
- 2 x RS 232
- 2 parallele Eingänge für PS und Encoder
- Remote-Buchse
- digitaler I/O Port mit 8 Ein- und 4 Ausgängen
- frei programmierbares Alarmrelais
- USB
- optional: 4-farbige Signalsäule
- optional: kundenspezifische Software

Technische Daten

Maße:	Steuerteil: 320 x 320 x 700 mm (inkl. Bedienterminal)
Drucksystem:	Druckkopf: 40 x 40 x 145 mm, L x B x H
Tintensystem:	Continuous-InkJET-System, bestehend aus Steuereinheit und Druckeinheit
Tintenarten:	1-Liter-Flaschen für Tinte und Lösungsmittel. Leicht austauschbar. Lösungsmittelverbrauch nur 2 ml/h bei 20 °C durch Lösungsmittelrückgewinnung. Kein Druckluftanschluss notwendig
Arbeitsbedingungen:	Individ. Abstimmung, je nach Material u. Einsatzbereich, auch pigmentierte Tinten möglich
Hardware:	Temperatur: + 5° bis + 45° C, relative Luftfeuchtigkeit max. 90 %, nicht kondensierend
Textgestaltung:	Kontrolleinheit und Druckeinheit arbeiten unabhängig voneinander, d.h. weitere Drucker sind vom Hauptgerät bedien- und synchronisierbar. Peripheriegeräte wie Achsensteuerung etc. sind über definierte Schnittstellen bedien- und synchronisierbar
Fehlerdiagnose:	Automatisches Zeit- und Datumsfunktionen, fortlaufende Nummerierung, Barcodes, Data Matrix Codes, Logos etc., True Type Fonts
Druckgeschwindigkeit:	automatische Diagnose im Klartext
Druckkopfabstand:	max. 2800 Zeichen / Sekunde
Lizenz:	1 - 25 mm

Lizenz:	Standard	Professional
Druckauflösung:	32 Pixel	48 Pixel
Schrifthöhe:	5 Zeilen	8 Zeilen
	(5x5 Matrix)	(5x5 Matrix)

Elektr. Anschlusswerte: 86 - 264 V ± 10 %, 50 - 60 Hz, Stromaufn. max. 1,0 / 0,5 A
Sicherheitsstandard: Tintenstrahl-Rücklaufkontrolle, automatische Viskositäts- und Füllstandskontrolle, Fernüberwachung auf Druckstörungen, räumliche Trennung von Elektronik und Tintensystem, nahezu emissionsfreies Gerät



Technische Änderungen vorbehalten